

Atelier n°31 – Valérie Quenesson – 34 rue du Colonel de Rochebrune

Que doit-on faire avant d'accrocher ou de coller des morceaux d'argiles?

- Grattouer
- Éplucher
- Guillocher
- Ne rien faire

La température du four domestique monte environ jusqu'à 280°C. Quelle est la température d'un four électrique pour la céramique ? 300°C ? 700°C ? 1000°C ? 1300°C ?

Comment s'appelle la protection de verre (satinée ou brillante) sur une poterie ?

- L'émail
- L'engobe
- La barbotine
- Le nériage

Quelles sont les grandes différences entre le grès et la porcelaine?

- Translucidité
- Finesse
- Blancheur
- Résistance à la température de cuisson

Comment s'appelle la "colle" utilisée après avoir guillocher les morceaux d'argiles?

- Barbotine
- Terreau ou terre du jardin
- Colle blanche
- Colle terre

Atelier n°33 – Sigrid M – 20 avenue Mary

A quoi servent les petits morceaux de bois que l'on trouve derrière les toiles?

Qui a peint le célèbre tableau "les Nymphéas"?

- Matisse
- Monet
- Gauguin
- Renoir
- Sisley



D'où vient l'expression "un violon d'Ingres" et que signifie cette expression?

Qu'est ce qu'un BATIK ?

Qu'est ce qu'un Camaïeu ?

Atelier n°36 – Islaam – 96 ter avenue Paul Doumer

Qu'entends t'on par "technique mixte" en peinture?

Comment peut-on créer un relief 3D en peinture ?

Qu'est-ce que le chat symbolise dans la culture Soudanaise ?

Comment peint-on des fils d'or ?

Quels peintres célèbres incarnent l'impressionnisme? /...../ /...../ /...../ /...../ /...../

Connais-tu quelques noms d'artistes africains ?

/...../ /...../ /...../ /...../ /...../

Portes Ouvertes

Ateliers d'Artistes

de Rueil Malmaison

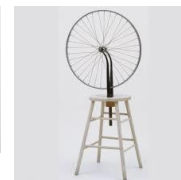
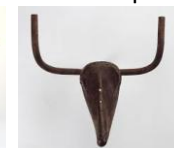
36 artistes / 23 lieux
7-8 OCT. 2017
14h-19h

les lieux d'origes
Médiateur.fr
MUSEUMS, ARTS ET DÉCORATION - 01 61 47 14 81
www.ateliersdartistes.fr

Quizz de l'art du Parcours Famille

Atelier n°4 – Frédéric Bignon - 3 rue du Prince Eugène (MAI)

Quelle œuvre ont-ils créé ? Rendez son œuvre à chaque artiste



Marcel Duchamp
1887- 1968



Picasso
1881-1973



Arman
1928-2005



César
1921-1998



Jean Tinguely
1925-1991

Atelier n°5 – Valérie Brochand – 18 rue des Vosges

Avec quoi sont faits les poils de pinceaux ?

En combien de temps sèche... a) la peinture à l'huile ?

b) la peinture acrylique ?

c) l'aquarelle ?

Est- ce qu'un artiste peut être peintre et sculpteur et graveur ? Donne des exemples

/...../ /...../ /...../ /...../

Cite 5 outils nécessaires à la taille directe : /...../ /...../ /...../ /...../ /...../

/...../ /...../ /...../ /...../ /...../

Est ce que l'on peint mieux en écoutant de la musique ?

.....

.....

Atelier n°12 – François De Verdière – 34 avenue Albert 1er

Qu'est ce que du carborundum?

Qu'est-ce qu'une aquatinte?

Qu'est ce que la taille douce?

Peut-on faire de la gravure au sucre ? OUI NON.

Qu'est ce que sont les langes?

- des couches de bébés pour éviter les fuites d'acide
- des tissus en forme d'ailes d'ange
- des feutres permettant de répartir la pression sur le papier sous le rouleau de presse

Atelier n°13 – Patrick Dunand - 34 avenue Albert 1er

Depuis quand l'appareil photo existe-t-il? Antiquité 19^{ème} 20^{ème}

La 1^{ère} photographie a été prise par...? Nicéphore Niepce Louis Daguerre

La surface sensible des premières photos en couleurs était-elle faite en ...?

- Féculé de pomme de terre
- Produit chimique

En quelle année fut imprimée la 1^{ère} photo dans la Presse? 1880 1930 1980

Quel artiste a pris cette célèbre photographie ?

- Cartier-Bresson
- Depardon
- Doisneau



Atelier n°14 – Eddy Metallo-Soud'art – 45 rue Xavier De Maistre

Qu'est-ce qu'un artiste récupérateur ?

Quel est le métal le plus souvent utilisé ?

- cuivre
- zinc
- fer
- acier
- plomb

Quelle est la différence entre le fer et l'acier ?

Quelles sont les 2 principales techniques pour souder de l'acier ?

Quelle est la température au niveau de l'arc électrique ? Environ...

- 1000°
- 2000°
- 3000°
- 4000°

Atelier n°16 – Catherine Grenet – 18 rue Voltaire

Que sont les pigments ?

Existe-t-il plusieurs « noir »? quel artiste peintre a construit sa célébrité sur la peinture noire ?

- Klein
- Rotko
- Soulages
- Klee

Comment peut-on faire tenir sur une toile des éléments aussi lourds qu'une pierre ?

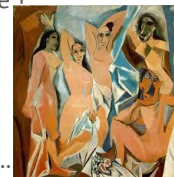
Quelles peintures anciennes célèbres utilisaient beaucoup la feuille d'or ?

Est-ce qu'une toile doit représenter quelque chose pour raconter une histoire ?

+ Note un exemple

Quel artiste a peint cette toile et quel est son titre ?

- Basquiat
- Braque
- Matisse
- Picasso
- Renoir



Atelier n°22 – Annie Laporte – 12 rue Edmond Rostand

Pourquoi utilise-t-on un four pour la céramique?

Comment conserver une argile de modelage?

- La mettre à l'abri de la lumière et du soleil
- La protéger dans un film plastique
- La laisser à l'air dans un jardin ou sur un balcon

A partir de quelle température l'argile se transforme en "pierre" ? 200°C ? 600°C ? 1000°C?

Si l'argile est trop sèche pour l'utiliser. Peut-on ?

- La recycler et la réutiliser
- La jeter, car elle est trop dure
- La mélanger avec une argile molle

De quoi est composée la barbotine, cette « colle » que l'on utilise après avoir guilloché ?

- eau + colle chimique
- eau + argile
- eau + terre de jardin

Atelier n°25 – Amélie Le Grelle – 3 place de Bir Hakeim

Elle a vécu au Château de Malmaison où elle a fait travailler beaucoup d'artistes. Qui est-elle ?

/...../

Quelle était la période de référence de tous les artistes à l'époque de Napoléon ?

/...../ Exemples

Joséphine, passionnée par les fleurs a demandé à un artiste de peindre toute sa collection.

Comment se nommait-il et où peut-on voir ses œuvres ?

Ce peintre a beaucoup peint sur vélin. Qu'est ce que le vélin ?

Je suis à la fois une couleur rouge, une plante, un prénom féminin

Qui suis je ?

